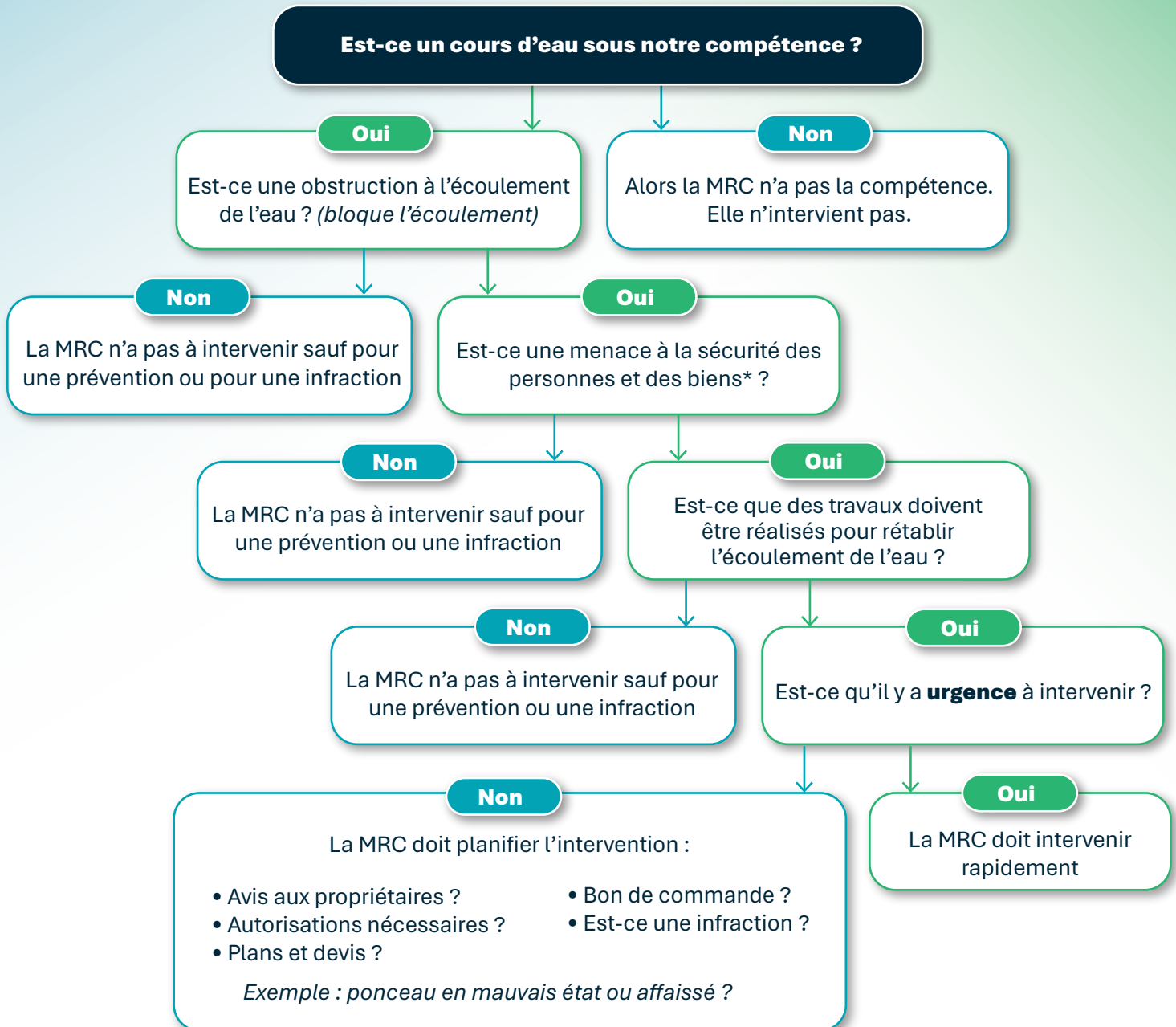


## Problème de castors ou de branches, d'arbres tombés ou autres cas semblables



\* Définition de menace à la sécurité des personnes et des biens :

- Barrage castors qui bloque le cours d'eau;
- Ponceau bloqué;
- Embâcle;
- Blocage dû à une activité anthropique (déneigement, débris, déchets).

Ce qui n'est pas une menace à la sécurité des personnes et des biens :

- Branche qui tombe en rive ou partiellement dans l'eau;
- Arbre tombé perpendiculairement au-dessus du cours d'eau;
- Hutte de castor.